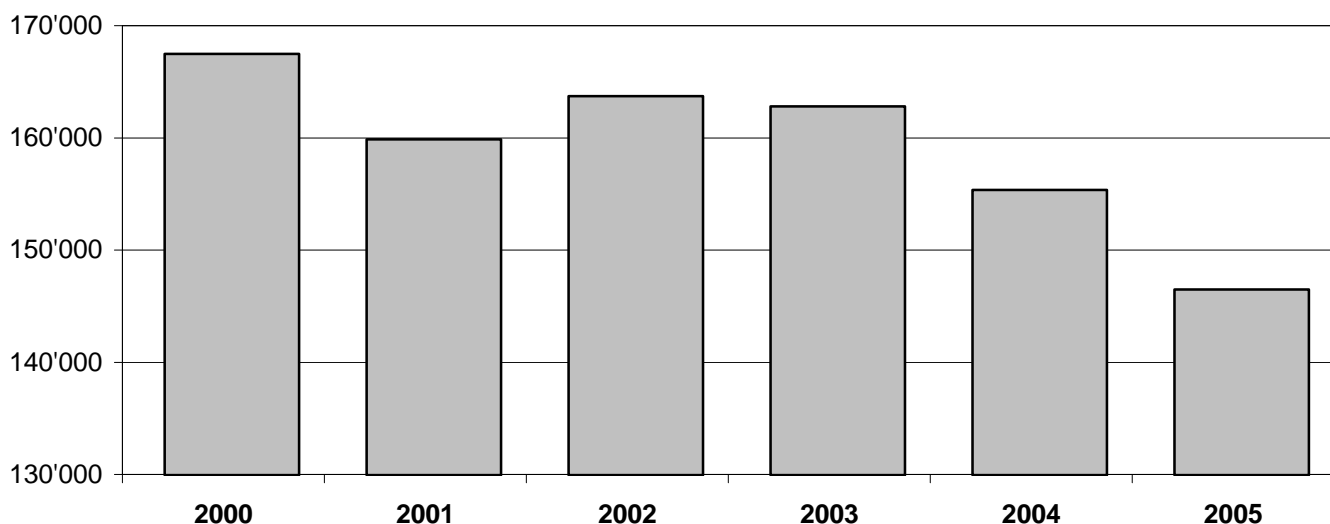




Eidg. Feldschiessen / Tir fédéral en campagne / Tiro federale in campagna **2005**

Beteiligungsstatistik Gewehr & Pistole / Statistique de participation Fusil & Pistolet

KSV/UV SCT/SF	2000	2001	2002	2003	2004	2005	+/-	+/- %
AG	14'235	13'550	13'878	14'054	14'165	13'962	-203	-1.43%
AI	915	923	987	903	876	767	-109	-12.44%
AR	1'565	1'411	1'543	1'472	1'309	1'279	-30	-2.29%
BE	33'785	32'403	32'485	32'555	32'038	30'561	-1'477	-4.61%
BL	5'078	4'925	5'041	4'991	4'903	4'931	28	0.57%
BS	1'043	1'087	972	984	969	923	-46	-4.75%
FR	9'165	9'048	8'787	8'800	8'347	8'113	-234	-2.80%
GE	2'705	2'478	2'547	2'378	1'029	1'110	81	7.87%
GL	1'559	1'492	1'600	1'449	1'487	1'330	-157	-10.56%
GR	5'656	5'393	5'521	5'485	5'258	4'971	-287	-5.46%
JU	1'615	1'498	1'575	1'613	1'676	1'496	-180	-10.74%
LU	10'249	9'874	9'901	9'912	9'472	9'104	-368	-3.89%
NE	2'224	2'077	1'987	1'923	1'896	1'875	-21	-1.11%
NW	1'244	1'271	1'348	1'330	1'235	1'463	228	18.46%
OW	892	981	892	799	801	812	11	1.37%
SG	11'660	11'081	11'746	11'347	10'605	10'511	-94	-0.89%
SH	2'250	1'990	2'024	1'836	1'791	1'733	-58	-3.24%
SO	9'102	8'728	9'109	9'323	8'696	8'145	-551	-6.34%
SZ	4'552	4'234	4'032	4'167	4'065	3'874	-191	-4.70%
TG	8'256	8'200	8'742	8'211	8'662	7'852	-810	-9.35%
TI	3'881	4'134	4'471	4'662	3'456	4'138	682	19.73%
UR	1'607	1'528	1'387	1'429	1'410	1'306	-104	-7.38%
VD	8'253	6'982	7'098	7'227	6'689	6'401	-288	-4.31%
VS	4'572	4'164	4'223	4'178	4'015	3'521	-494	-12.30%
ZG	2'024	1'872	1'868	1'819	1'991	1'866	-125	-6.28%
ZH	19'451	18'602	19'003	19'087	18'023	14'492	-3'531	-19.59%
UV diverse			1'003	946	559			
<b>Total</b>	<b>167'538</b>	<b>159'926</b>	<b>163'770</b>	<b>162'880</b>	<b>155'423</b>	<b>146'536</b>	<b>-8'328</b>	<b>-5.72%</b>

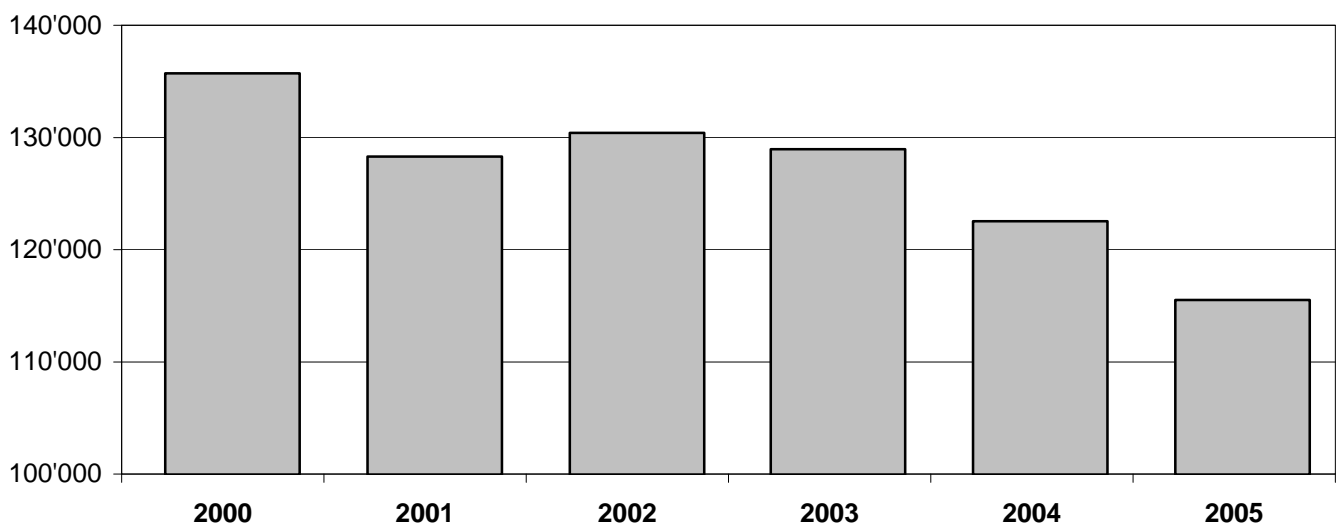




Eidg. Feldschiessen / Tir fédéral en campagne / Tiro federale in campagna **2005**

Beteiligungsstatistik Gewehr / Statistique de participation Fusil

KSV/UV SCT/SF	2000	2001	2002	2003	2004	2005	+/-	+/- %
AG	12'326	11'646	11'857	11'972	12'065	11'580	-485	-4.02%
AI	819	832	866	763	771	658	-113	-14.66%
AR	1'290	1'120	1'280	1'218	1'112	1'086	-26	-2.34%
BE	29'645	28'181	28'111	27'871	27'062	25'626	-1'436	-5.31%
BL	4'091	3'914	4'047	3'961	3'817	3'857	40	1.05%
BS	602	660	571	607	591	565	-26	-4.40%
FR	7'692	7'426	7'124	7'156	6'728	6'464	-264	-3.92%
GE	1'478	1'339	1'369	1'324	675	702	27	4.00%
GL	1'305	1'238	1'346	1'203	1'204	1'054	-150	-12.46%
GR	4'570	4'305	4'294	4'202	4'105	3'836	-269	-6.55%
JU	1'252	1'115	1'171	1'192	1'129	1'003	-126	-11.16%
LU	8'167	7'777	7'898	7'744	7'394	7'046	-348	-4.71%
NE	1'432	1'342	1'298	1'281	1'205	1'188	-17	-1.41%
NW	861	868	924	976	878	1'012	134	15.26%
OW	708	757	684	617	617	624	7	1.13%
SG	9'491	9'049	9'462	9'209	8'506	8'467	-39	-0.46%
SH	1'780	1'575	1'571	1'475	1'439	1'361	-78	-5.42%
SO	7'836	7'400	7'658	7'684	7'130	6'654	-476	-6.68%
SZ	3'650	3'406	3'204	3'368	3'199	3'018	-181	-5.66%
TG	6'951	6'843	7'128	6'826	7'142	6'443	-699	-9.79%
TI	2'819	2'961	3'116	3'076	2'400	2'872	472	19.67%
UR	1'280	1'185	1'068	1'059	1'005	1'000	-5	-0.50%
VD	6'678	5'602	5'547	5'630	5'218	4'931	-287	-5.50%
VS	3'746	3'430	3'388	3'412	3'239	2'860	-379	-11.70%
ZG	1'497	1'372	1'316	1'271	1'363	1'218	-145	-10.64%
ZH	13'825	13'004	13'175	12'960	12'034	10'455	-1'579	-13.12%
UV diverse			1'003	946	559			
<b>Total</b>	<b>135'791</b>	<b>128'347</b>	<b>130'476</b>	<b>129'003</b>	<b>122'587</b>	<b>115'580</b>	<b>-6'448</b>	<b>-5.72%</b>





Eidg. Feldschiessen / Tir fédéral en campagne / Tiro federale in campagna **2005**

Beteiligungsstatistik Pistole / Statistique de participation Pistolet

KSV/UV SCT/SF	2000	2001	2002	2003	2004	2005	+/-	+/- %
AG	1'909	1'904	2'021	2'082	2'100	2'382	282	13.43%
AI	96	91	121	140	105	109	4	3.81%
AR	275	291	263	254	197	193	-4	-2.03%
BE	4'140	4'222	4'374	4'684	4'976	4'935	-41	-0.82%
BL	987	1'011	994	1'030	1'086	1'074	-12	-1.10%
BS	441	427	401	377	378	358	-20	-5.29%
FR	1'473	1'622	1'663	1'644	1'619	1'649	30	1.85%
GE	1'227	1'139	1'178	1'054	354	408	54	15.25%
GL	254	254	254	246	283	276	-7	-2.47%
GR	1'086	1'088	1'227	1'283	1'153	1'135	-18	-1.56%
JU	363	383	404	421	547	493	-54	-9.87%
LU	2'082	2'097	2'003	2'168	2'078	2'058	-20	-0.96%
NE	792	735	689	642	691	687	-4	-0.58%
NW	383	403	424	354	357	451	94	26.33%
OW	184	224	208	182	184	188	4	2.17%
SG	2'169	2'032	2'284	2'138	2'099	2'044	-55	-2.62%
SH	470	415	453	361	352	372	20	5.68%
SO	1'266	1'328	1'451	1'639	1'566	1'491	-75	-4.79%
SZ	902	828	828	799	866	856	-10	-1.15%
TG	1'305	1'357	1'614	1'385	1'520	1'409	-111	-7.30%
TI	1'062	1'173	1'355	1'586	1'056	1'266	210	19.89%
UR	327	343	319	370	405	306	-99	-24.44%
VD	1'575	1'380	1'551	1'597	1'471	1'470	-1	-0.07%
VS	826	734	835	766	776	661	-115	-14.82%
ZG	527	500	552	548	628	648	20	3.18%
ZH	5'626	5'598	5'828	6'127	5'989	4'037	-1'952	-32.59%
UV diverse								
<b>Total</b>	<b>31'747</b>	<b>31'579</b>	<b>33'294</b>	<b>33'877</b>	<b>32'836</b>	<b>30'956</b>	<b>-1'880</b>	<b>-5.73%</b>

